

EPATOCARCINOMA: STUDI PROSPETTICI RANDOMIZZATI

HEPATIC 1 – Ruolo dell'ablazione laparoscopica con microonde nell'epatocarcinoma stadio BCLC A giudicato non idoneo alla resezione epatica o alla ablazione percutanea

CRITERI DI INCLUSIONE

- Non idoneità a resezione o ablazione percutanea
- De novo HCC o no terapie nei tre mesi precedenti
- BCLC A
- ECOG PTS=0

CRITERI DI ESCLUSIONE

- Insufficienza cardiaca, coronaropatia in corso o aritmia
- Dispositivo impiantato (es. pacemaker)
- Terapia con farmaco sperimentale nei 30gg prima del trattamento

HEPATIC 2 – Ruolo dell'ablazione laparoscopica con microonde nell'epatocarcinoma stadio BCLC B giudicato non idoneo alla resezione epatica

CRITERI DI INCLUSIONE

- Non idoneità a resezione epatica
- De novo HCC o no terapie nei tre mesi precedenti
- BCLC B1 secondo Bolondi et al.
- ECOG PTS=0

CRITERI DI ESCLUSIONE

- Invasione vascolare neoplastica o metastasi extraepatiche
- Insufficienza cardiaca, coronaropatia in corso o aritmia
- Dispositivo impiantato (es. pacemaker)
- Terapia con farmaco sperimentale nei 30gg prima del trattamento

EPATOCARCINOMA: STUDI PROSPETTICI RANDOMIZZATI

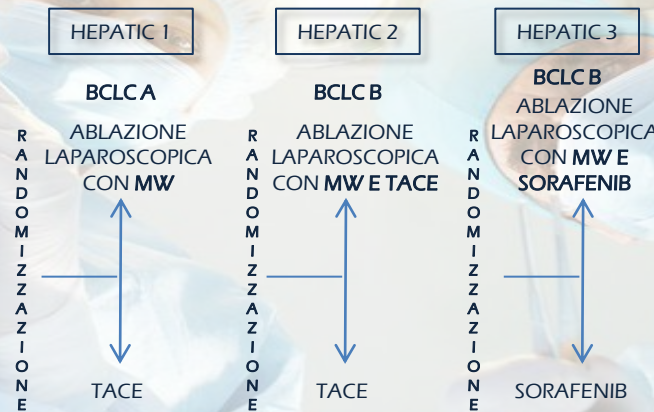
HEPATIC 3 – Ruolo dell'ablazione laparoscopica con microonde nell'epatocarcinoma giudicato non responsivo alla Chemioembolizzazione (TACE)

CRITERI DI INCLUSIONE

- Non responsivo alla TACE (ultimi 12 mesi)
- No terapie nei tre mesi precedenti
- BCLC B1 secondo Bolondi et al.
- ECOG PTS=0

CRITERI DI ESCLUSIONE

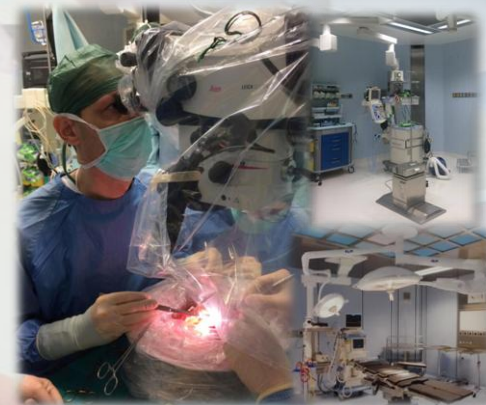
- Invasione vascolare neoplastica o metastasi extraepatiche
- Insufficienza cardiaca, coronaropatia in corso o aritmia
- Dispositivo impiantato (es. pacemaker)
- Terapia con farmaco sperimentale nei 30gg prima del trattamento



UNITA' OPERATIVA COMPLESSA DI CHIRURGIA EPATOBILIARE E CENTRO TRAPIANTO DI FEGATO
Direttore: Prof Umberto Cillo

CENTRO REGIONALE DI RIFERIMENTO PER LA CHIRURGIA ONCOLOGICA EPATOBILIARE E IL TRAPIANTO DI FEGATO (D.G.R. 10-03-2015 n.285)

PROTOCOLLI CLINICI SPERIMENTALI DI INTERESSE ONCOLOGICO



AZIENDA OSPEDALIERA UNIVERSITARIA DI PADOVA
UNITA' OPERATIVA COMPLESSA DI CHIRURGIA EPATOBILIARE E CENTRO TRAPIANTO DI FEGATO
VIA GIUSTINIANI 2 – 35128 - PADOVA

Tel. +39 049 8211846 - Fax. +39 049 8211718
segreteria.chirepatobiliare@sanita.padova.it

www.fegatochirurgia.com



METASTASI DA CARCINOMA

COLO-RETTALE:

RESEZIONE EPATICA (ALPPS MODIFICATA) IN PAZIENTI INIZIALMENTE NON RESECABILI

www.clinicaltrials.gov

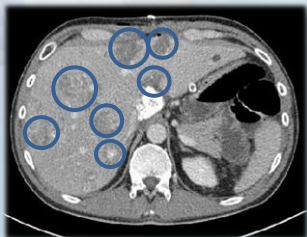
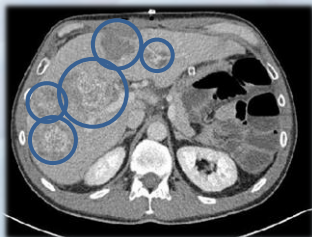
Tecnica di split in situ in mini-invasività per l'innesco rigenerativo di porzioni epatiche residue inferiori al 15-20%.

CRITERI DI INCLUSIONE

- Tumore epatico che interessa il lobo epatico di destra (segmenti 4,5,6,7,8) con possibile interessamento del lobo caudato (segmento 1) o malattia bilobare fino a 3 noduli al lobo sinistro
- Bilirubina totale <3mg/gL
- Performance status: ECOG 0

CRITERI DI ESCLUSIONE

- Evidenza di malattia extra epatica non resecabile
- Insufficienza epatica severa
- Progressione di malattia dopo chemioterapia



COLANGIOCARCINOMA ILARE

NON RESECABILE:

TRAPIANTO DI FEGATO DOPO RADIOTERAPIA E CHEMIOTERAPIA NEOADIUVANTE

www.clinicaltrials.gov

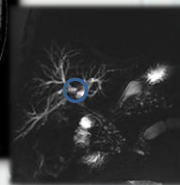
Trapianto di fegato per colangiocarcinoma ilare non resecabile, localmente avanzato, in pazienti già sottoposti a radioterapia e chemioterapia neoadiuvante.

CRITERI DI INCLUSIONE

- Diagnosi di colangiocarcinoma
- Tumore sopra al dotto cistico non resecabile
- Tumore <3cm
- Candidati al trapianto di fegato

CRITERI DI ESCLUSIONE

- Colangiocarcinoma intra-epatico
- Infezione non controllata
- Precedente terapia radiante o chemioterapia
- Precedente resezione biliare
- Evidenza di malattia extraepatica



METASTASI EPATICHE METACRONE

DA CARCINOMA DELL'ESOFAGO, DELLO STOMACO E DEL PANCREAS: CHEMIOTERAPIA SISTEMICA E RESEZIONE/ABLAZIONE VIDEOLAPAROSCOPICA

Terapia epatica laparoscopica multimodale (resezione e/o ablazione) in pazienti sensibili a chemioterapia standard.

CRITERI DI INCLUSIONE

- Paziente già sottoposto a terapia chirurgica per il tumore primitivo
- Numero di lesioni epatiche <4 con diametro massimo della singola lesione <3cm
- Assenza di malattia extraepatica
- Non controindicazioni alla chemioterapia standard

CRITERI DI ESCLUSIONE

- Evidenza di malattia extra epatica (ricidiva locale del tumore primitivo o metastasi in altre sedi)

